



ПОЛЯНА 960

MEDICAL & SPA



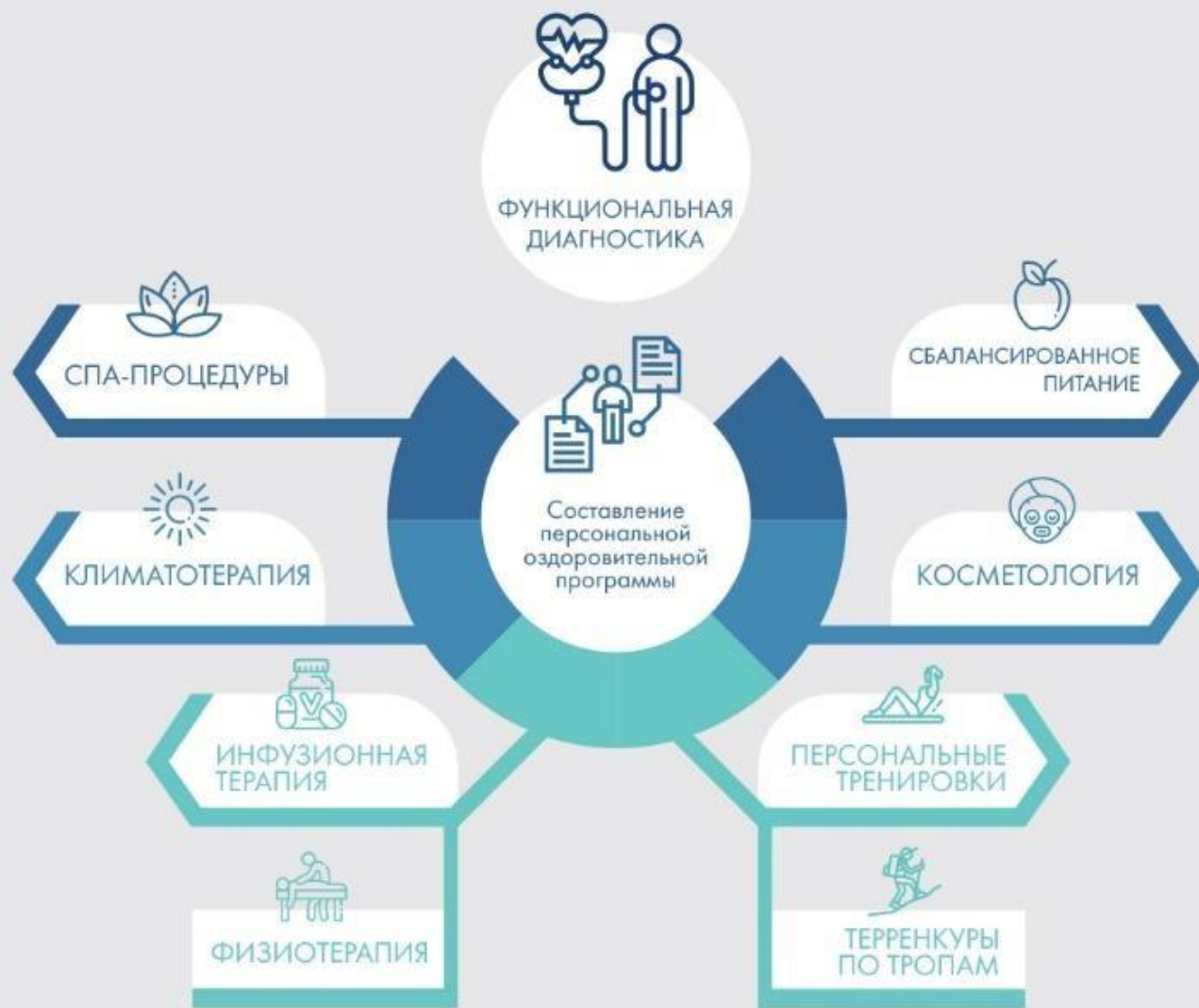
MEDICAL & SPA ПОЛЯНА 960

Оздоровление в горах – бесценная помощь для души и тела. На Курорте Красная Поляна мы создали все необходимые условия, чтобы вы наслаждались отдыхом в окружении живописной природы, отвлеклись от повседневной рутины и добавили в свою жизнь максимум пользы.

Главная цель Medical & SPA Поляна 960 – сохранить ваше здоровье. Вместе мы сможем предупредить возможные нарушения в организме, сделать важный шаг навстречу красоте, стройности и хорошему самочувствию, добиться гармонии с самим собой, научиться слышать своё тело, изменить мышление и отношение к своему организму.

Принцип нашей работы – предупредить заболевания и снизить возможные риски их появления. Наш подход основан на детальной диагностике, углублённой оценке состояния вашего организма и составлении программы необходимых процедур.

Знакомьтесь вместе с нами с функциональной медициной, безграничными возможностями человеческого организма и будьте здоровы.



НАША ФИЛОСОФИЯ

Medical & SPA Поляна 960
приветствует только персональный
подход к каждому гостю и
комплексное, всестороннее
воздействие на организм человека.

НАШИ СПЕЦИАЛИСТЫ

В Medical & SPA Поляна 960 вас будут рады проконсультировать первоклассные специалисты:

- врач-терапевт, специалист функциональной медицины, диетолог;
- врач-косметолог;
- врач-физиотерапевт;
- персональный фитнес-тренер.



ТОПОРОВ СЕРГЕЙ ИВАНОВИЧ
Главный врач, врач-пластический хирург,
дерматолог, РОПРЭХ, РОХ, DeGeLid



Новикова Анна Николаевна
Врач-терапевт, специалист
функциональной медицины, диетолог



Солодовникова Елена Александровна
Врач-физиотерапевт, врач функциональной
диагностики



Морозова Лариса Николаевна
Врач-косметолог



Гладков Николай Юрьевич
Персональный тренер



Кулеина Анастасия Сергеевна
Менеджер, персональный тренер



ДИАГНОСТИКА

Наши врачи основываются на результатах функциональных, лабораторных и генетических исследований. По итогам полученных данных мы рекомендуем программу, ориентированную на индивидуальные потребности гостя. Повторные диагностики позволяют отследить динамику изменений, а также дают возможность получить персонализированные рекомендации на будущее. Диагностика включает в себя следующие методики: измерение пульса и артериального давления, измерение роста и массы тела, оценку композитного состава тела на аппарате InBody, электрокардиографию, оценку функционального состояния сердечно-сосудистой и нервной систем на аппарате «Кардиовизор», сатурацию крови кислородом, определение уровня глюкозы в крови, фитнес-тестирование, pro-age анкетирование, определение уровня витаминов, минералов, солей тяжёлых металлов в организме и другие лабораторные исследования, исходя из индивидуальных особенностей.



ФИЗИОТЕРАПИЯ

В комплекс лечебно-оздоровительных мероприятий, прежде всего, включены физиотерапевтические процедуры: аппаратная физиотерапия и медицинские массажи.

Лекарственные препараты мы доставляем локально через кожу при помощи слабого переменного тока, тем самым оказываем комплексное воздействие на организм электричества и лекарственного препарата, предотвращаем привыкание к нему. На аппаратных процедурах мы активизируем кровоснабжение, стимулируем процессы обмена веществ в органах и тканях, в том числе жировой обмен, способствуем удалению продуктов распада клеток, уменьшению отёков тканей, нормализуем артериальное давление и запускаем регенеративные процессы.

Медицинские массажи улучшают микроциркуляцию крови, что способствует лучшему питанию тканей и внутренних органов, нормализуют тонус мышц, помогают расслабиться и избавиться от усталости.



ТРЕНИРОВКИ

Перед началом тренировочного процесса в Medical & SPA Поляна 960 гости проходят специальное фитнес-тестирование, благодаря которому тренер сможет учесть индивидуальные особенности при выстраивании программы занятий.

Во время тренировочного процесса вас будет курировать специалист, который поможет скорректировать физическую активность и, самое главное, внедрить её в дальнейшую повседневную жизнь.

При прохождении программы вы сможете попробовать разные направления тренинга и выбрать для себя наиболее подходящий. Кардиотренировки на свежем воздухе, силовые и функциональные тренировки, восстановительные программы, йога, скандинавская ходьба (трекинг), тренировки в бассейне. Из новинок программ представлены такие направления, как юнифлай и аквафлэт.



ДИЕТОЛОГИЯ

Стоит ли придерживаться диеты? Сколько раз в день употреблять пищу? Какой питьевой режим соблюдать? Необходимы ли дополнительные обследования органов желудочно-кишечного тракта? Принимать ли витаминные препараты?

На все эти и другие вопросы о правильном питании для оздоровления организма вам ответит наш врач-диетолог, специалист функциональной медицины. Персональные рекомендации по питанию и полезные советы относительно здорового образа жизни – важное начало на пути к нормализации веса.

Проживая в наших отелях, вы можете воспользоваться предложением детокс-меню, тем самым комплексно подойти к оздоровлению с Medical & SPA Поляна 960.



КОСМЕТОЛОГИЯ

Квалифицированная врачебная косметология благотворно влияет на внешний вид и внутреннее состояние кожи, а также является необходимой базой для более радикальных технологий преображения. Мы работаем над сохранением молодости, борьбой с новообразованиями кожи и делаем это комплексно. Наш подход – достижение красоты через восстановление здоровья.

В Medical & SPA Поляна 960 вы сможете пройти детальное обследование и получить профессиональную консультацию врача-косметолога, на которой определите необходимые вам процедуры с учётом медицинских показаний, включая потребность во внутримышечном введении лекарственных препаратов, искусственных наполнителей в мягкие ткани с целью коррекции формы лица, биоревитализацию, мезотерапию и нитевой лифтинг. Нерадикальные методы улучшения состояния кожи – ультразвуковой пилинг, накожное применение лекарственных препаратов, терапевтический и буккальный массаж лица, позволят добиться безинъекционного преображения.

Услуги предоставляются на медицинских препаратах, в соответствии всем требованиям GMP, нормативным документам и регистрационному удостоверению РФ



НАШИ ПРОГРАММЫ

Medical & SPA Поляна 960 приглашает вас пройти программы: «Релакс», «Детокс», «Свободное дыхание» и «Иммунитет». Программы подходят для всех, за исключением наличия медицинских противопоказаний, поэтому гость может сам определиться с направлением или сделать выбор на консультации с врачом-специалистом функциональной медицины. Программы схожи по формату и наполнению, но в зависимости от цели количество и последовательность процедур варьируется. Мы предлагаем основной и расширенный курс диагностики, а также лечебно-оздоровительных мероприятий.

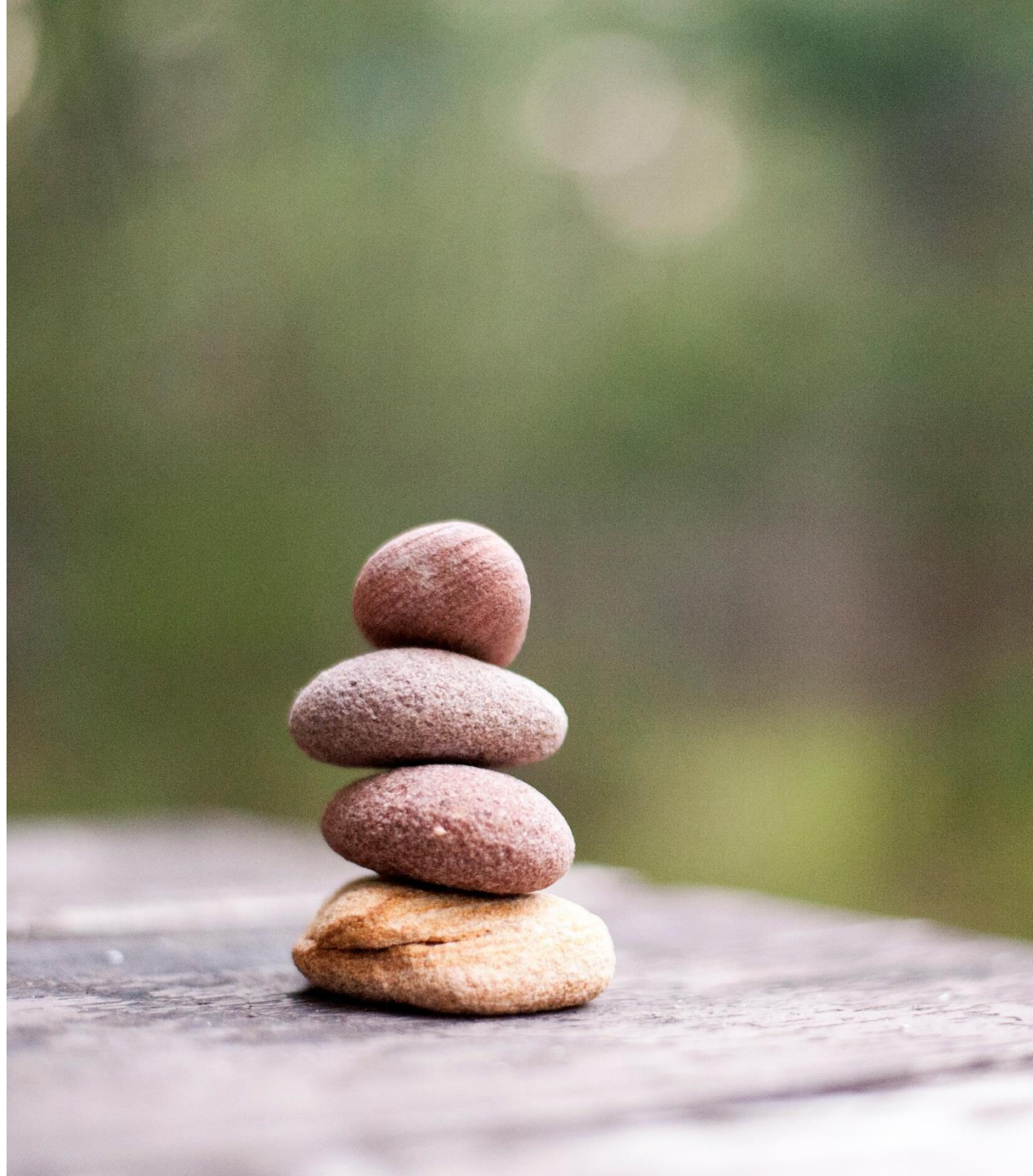


РЕЛАКС

Программа разработана специально для снижения уровня накопившегося стресса и приведения организма к стабильному состоянию.

В программу входят:

- первичная диагностика у врача-специалиста функциональной медицины (check-up);
 - консультации с врачом-терапевтом, специалистом функциональной медицины, диетологом, врачом-косметологом, фитнес-тренером;
 - лечебно-оздоровительные мероприятия;
 - повторные консультации специалистов для отслеживания динамики.
- Акцент в программе делается на спокойный расслабляющий вид тренинга, прогулки, релакс-процедуры в СПА, массажи.





РАСШИРЕННАЯ ПРОГРАММА

Диагностические и
лечебно-оздоровительные мероприятия
в рамках курса

ДИАГНОСТИКА

Сбор анамнеза и жалоб общетерапевтический

Визуальный осмотр общетерапевтический

Пальпация общетерапевтическая

Аускультация общетерапевтическая

Перкуссия общетерапевтическая

Термометрия общая

Измерение роста

Измерение массы тела

Измерение частоты дыхания

Измерение частоты сердцебиения

Исследование пульса

Измерение артериального давления на периферических артериях

Регистрация электрокардиограммы

Расшифровка, описание и интерпретация электрокардиографических данных

Определение процентного соотношения воды, мышечной и жировой ткани с помощью биоимпедансметра InBody

Экспресс-исследование сердца по электрокардиографическим сигналам от конечностей с помощью кардиовизора - 3D портрет сердца с консультацией по результатам исследования

Исследование неспровоцированных дыхательных объемов и потоков

Оценка функционального состояния организма и определение точек (зон) воздействия

ЛЕЧЕНИЕ

Баровоздействие

Воздействие интерференционными токами

Воздействие синусоидальными модулированными токами (СМТ)

Миоэлектростимуляция

Воздействие диадинамическими токами

Электросон

Электрофорез лекарственных средств при болезнях периферической нервной системы

Воздействие электрическим полем УВЧ (з. п. УВЧ)

Воздействие ультразвуковое при заболеваниях периферической нервной системы

Воздействие коротким ультрафиолетовым излучением (КУФ)

Дарсонвализация местная при болезнях периферической нервной системы

Воздействие электромагнитным излучением дециметрового диапазона (ДМВ)

Воздействие электромагнитным излучением сантиметрового диапазона (СМВ-терапия)

Воздействие высокочастотными электромагнитными полями (индуктотермия)

Воздействие низкоинтенсивным лазерным излучением при заболеваниях периферической нервной системы

Воздействие магнитными полями

Оксигеновоздействие

Парафинотерапия заболеваний периферической нервной системы

Рефлексотерапия при заболеваниях периферической нервной системы

Мануальная терапия при заболеваниях периферической нервной системы

Массаж при заболеваниях периферической нервной системы

Лечебная физкультура при заболеваниях периферической нервной системы

Терренкур

Назначение диетической терапии при заболеваниях периферической нервной системы



ДЕТОКС

Программа ориентирована на гостей курорта, желающих очистить свой организм от шлаков, приобрести привычку сбалансированного питания, жить качественно и использовать приобретённые навыки по возвращении домой.

В программу входят:

- первичная диагностика у врача-специалиста функциональной медицины (check-up);
- консультации с диетологом, врачом-косметологом, фитнес-тренером;
- составление индивидуального детокс-меню, исходя из особенностей организма и вкусовых предпочтений;
- составление программы тренировок на время отдыха;
- лечебно-оздоровительные мероприятия;
- повторные консультации специалистов для отслеживания динамики.

Акцент в программе сделан на нормализацию веса, улучшение работы кишечника, выравнивание баланса во всех системах организма. Как результат – детоксикация позволит выйти на новый уровень качества жизни.





РАСШИРЕННАЯ ПРОГРАММА

Диагностические и
лечебно-оздоровительные мероприятия
в рамках курса

ДИАГНОСТИКА

Сбор анамнеза и жалоб общетерапевтический

Визуальный осмотр общетерапевтический

Пальпация общетерапевтическая

Аускультация общетерапевтическая

Перкуссия общетерапевтическая

Термометрия общая

Измерение роста

Измерение массы тела

Измерение частоты дыхания

Измерение частоты сердцебиения

Исследование пульса

Измерение артериального давления на периферических артериях

Регистрация электрокардиограммы

Расшифровка, описание и интерпретация электрокардиографических данных

Определение процентного соотношения воды, мышечной и жировой ткани с помощью биоимпедансметра InBody

Экспресс-исследование сердца по электрокардиографическим сигналам от конечностей с помощью кардиовизора - 3D портрет сердца с консультацией по результатам исследования

Исследование неспровоцированных дыхательных объемов и потоков

ЛЕЧЕНИЕ

Сухая иммерсия

Баровоздействие

Воздействие синусоидальными модулированными токами (СМТ)

Воздействие интерференционными токами

Воздействие электромагнитным излучением сантиметрового диапазона (СМВ-терапия)

Воздействие электрическим полем УВЧ (э. п. УВЧ)

Воздействие высокочастотными электромагнитными полями (индуктотермия)

Миоэлектростимуляция

Электрофорез лекарственных средств при заболеваниях желез внутренней секреции

Электросон

Воздействие ультразвуковое при заболеваниях желез внутренней секреции

Воздействие низкоинтенсивным лазерным излучением при заболеваниях желез внутренней секреции

Воздействие коротким ультрафиолетовым излучением (КУФ)

Воздействие магнитными полями

Лечебная физкультура при заболеваниях желез внутренней секреции

Массаж при заболеваниях желез внутренней секреции

Терренкур

Механотерапия

Назначение диетической терапии при заболеваниях желез внутренней секреции



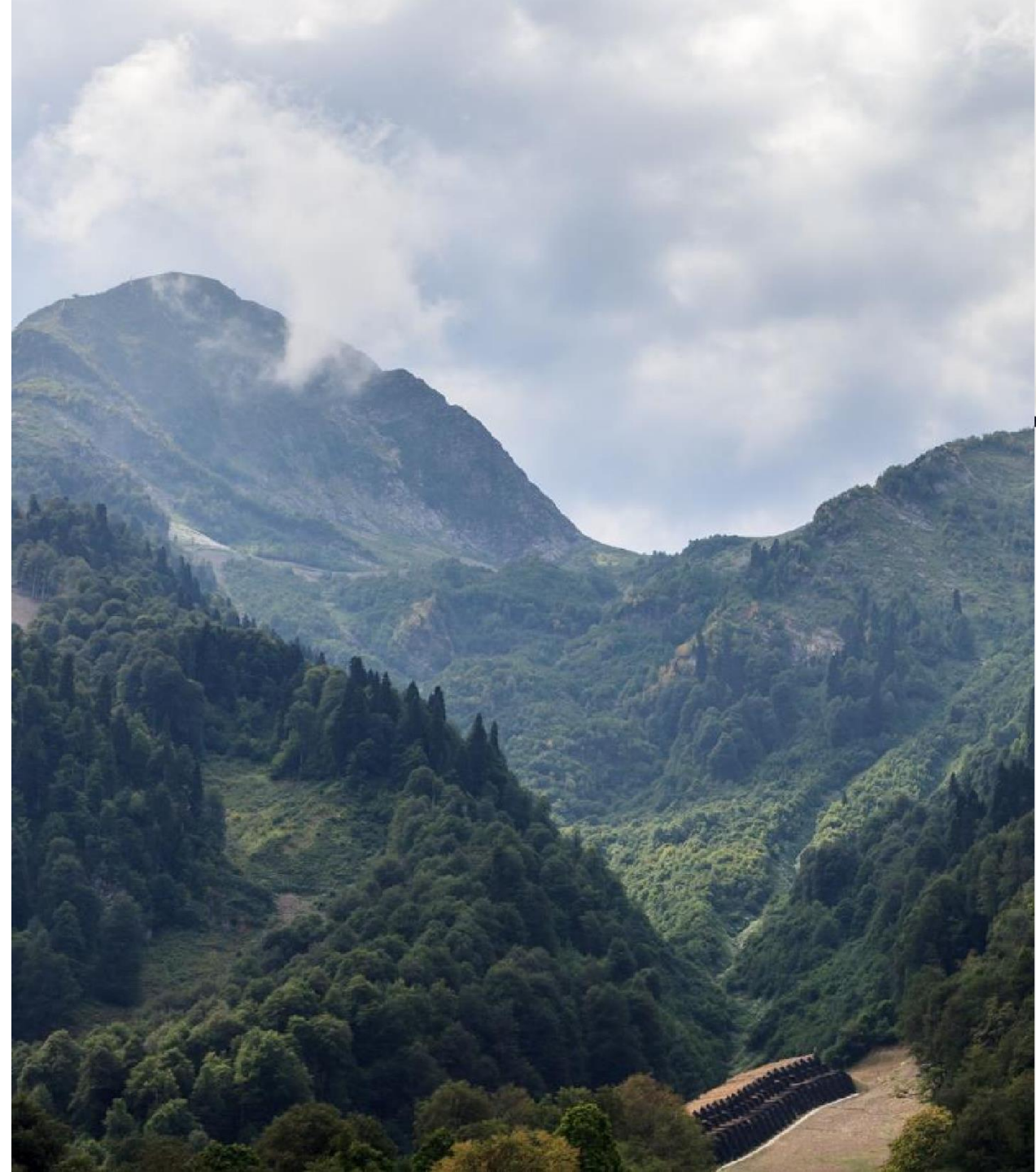
СВОБОДНОЕ ДЫХАНИЕ

Программа разработана для профилактики заболеваний органов дыхательной системы. Также является частью реабилитационного курса для часто болеющих простудными заболеваниями.

В программу входят:

- первичная диагностика у врача-специалиста функциональной медицины (check-up);
- консультации с диетологом, врачом-косметологом, фитнес-тренером;
- составление персональной программы на время отдыха;
- лечебно-оздоровительные мероприятия;
- повторные консультации специалистов для отслеживания динамики.

Главный акцент в программе делается на климатотерапию, терренкуры и тренинг на свежем воздухе.





РАСШИРЕННАЯ ПРОГРАММА

Диагностические и
лечебно-оздоровительные мероприятия
в рамках курса

ДИАГНОСТИКА

Сбор анамнеза и жалоб общетерапевтический

Визуальный осмотр общетерапевтический

Пальпация общетерапевтическая

Аускультация общетерапевтическая

Перкуссия общетерапевтическая

Термометрия общая

Измерение роста

Измерение массы тела

Измерение частоты дыхания

Измерение частоты сердцебиения

Исследование пульса

Измерение артериального давления на периферических артериях

Регистрация электрокардиограммы

Расшифровка, описание и интерпретация электрокардиографических данных

Определение процентного соотношения воды, мышечной и жировой ткани с помощью биоимпедансметра InBody

Экспресс-исследование сердца по электрокардиографическим сигналам от конечностей с помощью кардиовизора - 3D портрет сердца с консультацией по результатам исследования

Исследование неспровоцированных дыхательных объемов и потоков

ЛЕЧЕНИЕ

Эндобронхиальное воздействие низкоинтенсивным лазерным излучением при болезнях верхних дыхательных путей

Воздействие высокочастотными электромагнитными полями (индуктотермия)

Воздействие электромагнитным излучением дециметрового диапазона (ДМВ)

Ингаляторное введение лекарственных средств и кислорода

Спелеовоздействие

Массаж при хронических неспецифических заболеваниях легких

Лечебная физкультура при заболеваниях бронхолегочной системы

Воздействие климатом

Терренкур

Назначение диетической терапии при заболеваниях нижних дыхательных путей и легочной ткани

Эндобронхиальное воздействие низкоинтенсивным лазерным излучением при болезнях верхних дыхательных путей

Воздействие высокочастотными электромагнитными полями (индуктотермия)

Воздействие электромагнитным излучением дециметрового диапазона (ДМВ)

Ингаляторное введение лекарственных средств и кислорода

Спелеовоздействие

Массаж при хронических неспецифических заболеваниях легких

Лечебная физкультура при заболеваниях бронхолегочной системы



ИММУНИТЕТ

В основу программы легли методики, направленные на повышение и укрепление главной составляющей здоровья организма – общего иммунитета.

В программу входят:

- первичная диагностика у врача-специалиста функциональной медицины (check-up);
- консультации с диетологом, врачом-косметологом, фитнес-тренером;
- разработка программы питания, обогащённого витаминами;
- лечебно-оздоровительные мероприятия;
- инфузионная терапия;
- повторные консультации специалистов для отслеживания динамики.

Акцент в программе сделан на восстановление дефицита витаминов через правильную организацию сбалансированного питания и поддержку иммунной системы физиотерапевтическими процедурами и инфузионной терапией.





РАСШИРЕННАЯ ПРОГРАММА

Диагностические и
лечебно-оздоровительные мероприятия
в рамках курса

ДИАГНОСТИКА

Сбор анамнеза и жалоб общетерапевтический

Визуальный осмотр общетерапевтический

Пальпация общетерапевтическая

Аускультация общетерапевтическая

Перкуссия общетерапевтическая

Термометрия общая

Измерение роста

Измерение массы тела

Измерение частоты дыхания

Измерение частоты сердцебиения

Исследование пульса

Измерение артериального давления на периферических артериях

Регистрация электрокардиограммы

Расшифровка, описание и интерпретация электрокардиографических данных

Определение процентного соотношения воды, мышечной и жировой ткани с помощью биоимпедансметра InBody

Экспресс-исследование сердца по электрокардиографическим сигналам от конечностей с помощью кардиовизора - 3D портрет сердца с консультацией по результатам исследования

Исследование неспровоцированных дыхательных объемов и потоков

ЛЕЧЕНИЕ

Прием минеральной воды

Сухая иммерсия

Баровоздействие

Воздействие парафином при болезнях костной системы

Воздействие интерференционными токами

Воздействие синусоидальными модулированными токами (СМТ)

Электрофорез лекарственных средств при болезнях периферической нервной системы

Воздействие диадинамическими токами

Воздействие электромагнитным излучением дециметрового диапазона (ДМВ)

Воздействие электрическим полем УВЧ (э. п. УВЧ)

Электрофорез лекарственных средств при костной патологии

Воздействие ультразвуком при болезни суставов

Воздействие коротким ультрафиолетовым излучением (КУФ)

Воздействие высокочастотными электромагнитными полями (индуктотермия)

Воздействие низкоинтенсивным лазерным излучением при болезни суставов

Воздействие магнитными полями

Массаж при заболеваниях позвоночника

Механотерапия

Лечебная физкультура при заболеваниях и травмах суставов



ПРОГРАММЫ ОДНОГО ДНЯ

Наши специалисты разработали программы одного дня для тех, кто экономит своё время или хочет познакомиться с функциональной медициной в экспресс-формате. К услугам гостей такие курсы, как «Восстановление», «Очищение», «Витаминный заряд», «Здоровые лёгкие», «Спорт», «Стройность» и «Здоровая спина».

Каждая программа рассчитана на получение максимального результата, достижимого благодаря комплексной работе входящих в неё процедур. Включает диагностику и консультацию врача-терапевта, специалиста функциональной медицины. Программы ориентированы на людей с плотным рабочим графиком, высокими нагрузками в психоэмоциональной сфере, находящихся в состоянии хронического стресса, и направлены на восстановление нормальной работоспособности организма и восполнение жизненной энергии. Рекомендуются гостям, которые не могут позволить уделять много времени себе в повседневной жизни, но хотят расслабиться и оздоровиться.

Процедуры назначаются только лечащим врачом после первичного приема, при наличии показаний и отсутствии противопоказаний.



ВОССТАНОВЛЕНИЕ

Экспресс-исследование сердца с помощью аппарата «Кардиовизор» (3D портрет сердца) с консультацией по результатам исследования

Определение степени насыщения крови кислородом методом пульсоксиметрии

Тренировка по назначению

Физиотерапевтическая процедура «Электросон»

Терапевтический массаж лица

ОЧИЩЕНИЕ

Определение процентного соотношения воды, мышечной и жировой ткани с помощью аппарата InBody с консультацией по результатам исследования

Определение степени насыщения крови кислородом методом пульсоксиметрии

Динамометрия

Тренировка по назначению

Массаж медицинский по назначению

Непрерывное внутривенное введение лекарственных препаратов по назначению

ВИТАМИННЫЙ ЗАРЯД

Первичный прием врача-терапевта

Непрерывное внутривенное введение лекарственных препаратов по назначению

Воздействие коротким ультрафиолетовым светом при заболеваниях верхних дыхательных путей

ЗДОРОВЫЕ ЛЕГКИЕ

Исследование форсированного выдоха из легких методом пикфлоуметрии

Определение степени насыщения крови кислородом методом пульсоксиметрии

Тренировка по назначению

Терапевтический массаж лица

Терапевтическая релаксация и восстановление методом сухой иммерсии

Воздействие коротким ультрафиолетовым светом при заболеваниях верхних дыхательных путей

СПОРТ

Определение процентного соотношения воды, мышечной и жировой ткани с помощью аппарата InBody с консультацией по результатам исследования

Фитнес-тестирование

Тренировка по назначению

Терапевтическая релаксация и восстановление методом сухой иммерсии

Массаж медицинский по назначению

Лекарственный электрофорез

СТРОЙНОСТЬ

Определение процентного соотношения воды, мышечной и жировой ткани с помощью аппарата InBody с консультацией по результатам исследования

Терапевтический массаж лица

Терапевтическая релаксация и восстановление методом сухой иммерсии

Массаж медицинский по назначению

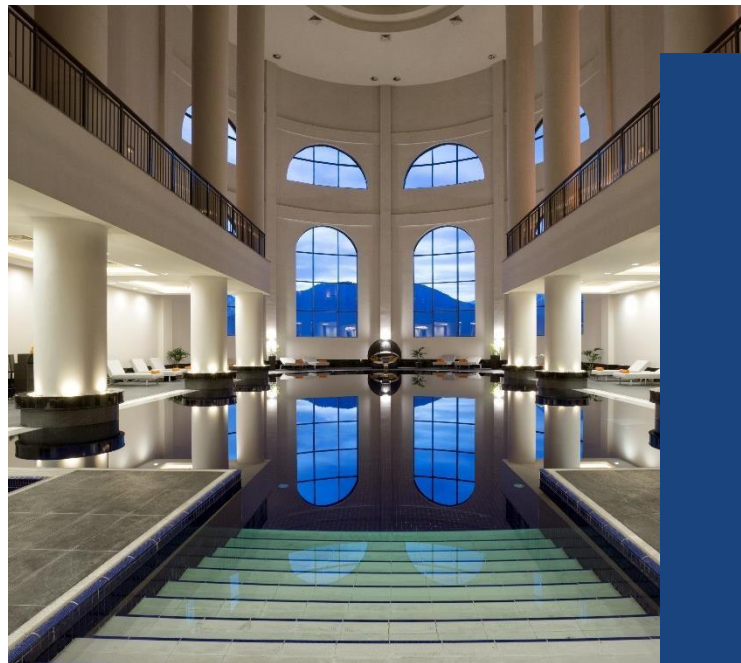
ЗДОРОВАЯ СПИНА

Осмотр, консультация врача-физиотерапевта

Терапевтическая релаксация и восстановление методом сухой иммерсии

Магнитотерапия

Лекарственный электрофорез



ОЗДОРОВЛЕНИЕ В ГОРАХ С RIXOS KRASNAYA POLYANA SOCHI 5*

Гости отеля Rixos Krasnaya Polyana Sochi 5* могут позволить себе пройти одну из программ превентивного лечения и оздоровления, не отказывая себе в привычном пятизвёздочном сервисе международного уровня. По желанию гостя и в зависимости от длительности пребывания на курорте мы предлагаем два курса программ – основной и расширенный, длительностью 5, 7, 10 и 14 дней. Забронировать услугу можно сразу в пакете с проживанием или же приобрести на месте, после заселения в отель.

Основной курс предлагает базовый перечень диагностических и лечебно-оздоровительных мероприятий. Расширенный позволяет пройти углублённую диагностику и дополнительные физиотерапевтические процедуры.

На основании результатов диагностики врач рекомендует одну из четырёх программ «Иммунитет», «Свободное дыхание», «Релакс» или «Детокс», ориентированную на индивидуальные потребности гостя.

В услуги программ входит посещение спа-центра Rixos Royal SPA под курацией специалиста, а также детокс-меню от шеф-повара отеля.





ПОЛЯНА 960 MEDICAL & SPA




Rixos Royal Spa
ЧАСИ РАБОТИ СПА-ЦЕНТРА
08:00 - 22:00
SPA WORKING HOURS
08:00 a.m. - 10:00 p.m.

